



## УКАЗ

# ГУБЕРНАТОРА ИВАНОВСКОЙ ОБЛАСТИ

от 30.12.2016 № 243-уг  
г. Иваново

**О внесении изменений в указ Губернатора Ивановской области  
от 28.02.2011 № 33-уг «Об утверждении структур территориальных  
органов Департамента социальной защиты населения  
Ивановской области»**

В соответствии с Уставом Ивановской области, Законом Ивановской области от 06.05.2011 № 42-ОЗ «О Правительстве Ивановской области и исполнительных органах государственной власти Ивановской области» **п о с т а н о в л я ю:**

1. Внести в указ Губернатора Ивановской области от 28.02.2011 № 33-уг «Об утверждении структур территориальных органов Департамента социальной защиты населения Ивановской области» следующие изменения:

приложения 1 - 5, 7 - 13, 15, 16, 21 к указу изложить в новой редакции согласно приложениям 1 - 15 к настоящему указу.

2. Настоящий указ вступает в силу после его официального опубликования.

Действие положений приложений 1 - 5, 7 - 13, 15, 16, 21 к указу Губернатора Ивановской области от 28.02.2011 № 33-уг «Об утверждении структур территориальных органов Департамента социальной защиты населения Ивановской области» (в редакции настоящего указа) распространяется на правоотношения, возникшие с 01.12.2016.

Губернатор  
Ивановской области

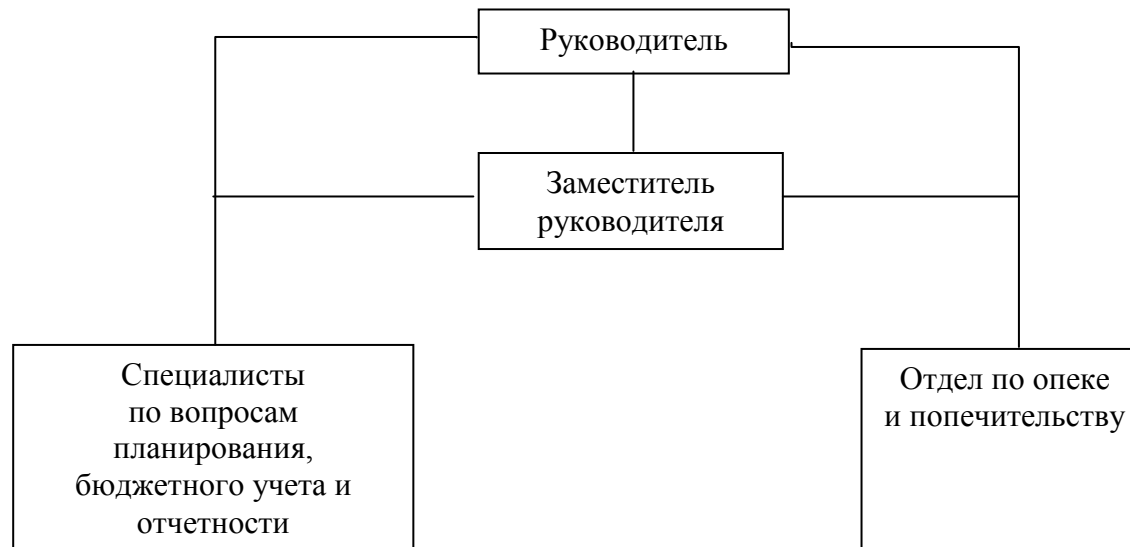


П.А. Коньков

Приложение 1 к указу  
Губернатора Ивановской области  
от 30.12.2016 № 243-уг

Приложение 1 к указу  
Губернатора Ивановской области  
от 28.02.2011 № 33-уг

**СТРУКТУРА**  
**территориального управления социальной защиты населения**  
**по городскому округу Вичуга**  
**и Вичугскому муниципальному району**



Приложение 2 к указу  
Губернатора Ивановской области  
от 30.12.2016 № 243-уг

Приложение 2 к указу  
Губернатора Ивановской области  
от 28.02.2011 № 33-уг

**СТРУКТУРА**  
**территориального управления социальной защиты населения**  
**по Гаврилово-Посадскому муниципальному району**



Приложение 3 к указу  
Губернатора Ивановской области  
от 30.12.2016 № 243-уг

Приложение 3 к указу  
Губернатора Ивановской области  
от 28.02.2011 № 33-уг

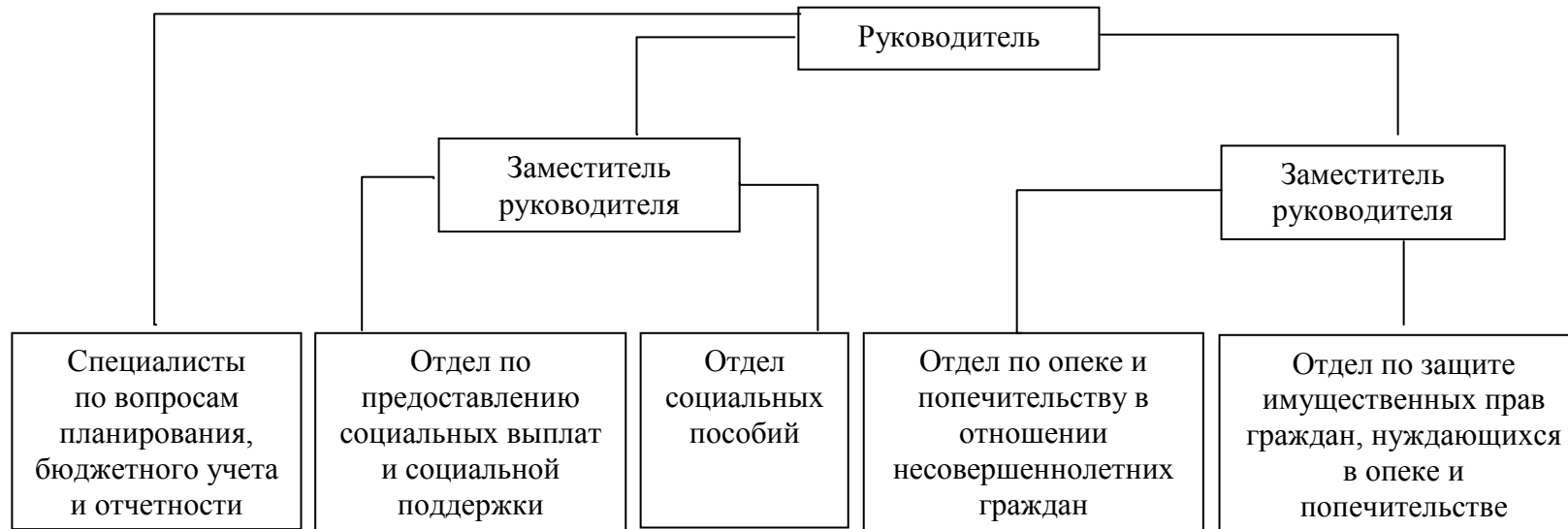
**СТРУКТУРА**  
**территориального управления социальной защиты населения**  
**по Заволжскому муниципальному району**



Приложение 4 к указу  
Губернатора Ивановской области  
от 30.12.2016 № 243-уг

Приложение 4 к указу  
Губернатора Ивановской области  
от 28.02.2011 № 33-уг

**СТРУКТУРА**  
**территориального управления социальной защиты населения**  
**по городу Иванову**



Приложение 5 к указу  
Губернатора Ивановской области  
от 30.12.2016 № 243-уг

Приложение 5 к указу  
Губернатора Ивановской области  
от 28.02.2011 № 33-уг

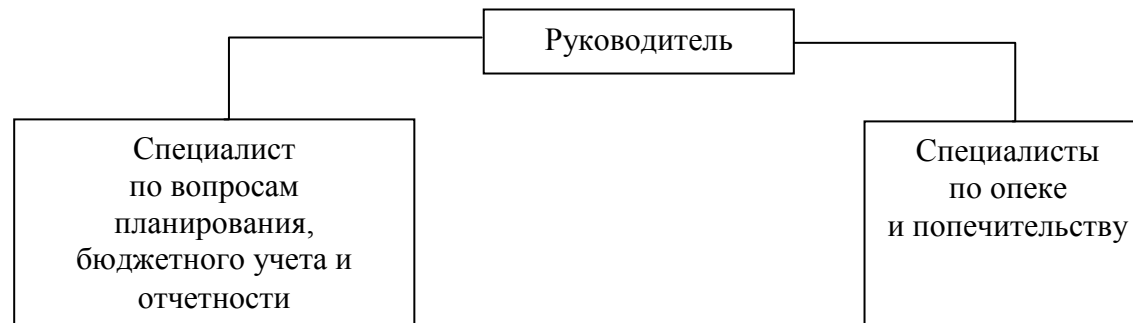
**СТРУКТУРА**  
**территориального управления социальной защиты населения**  
**по Ильинскому муниципальному району**



Приложение 6 к указу  
Губернатора Ивановской области  
от 30.12.2016 № 243-уг

Приложение 7 к указу  
Губернатора Ивановской области  
от 28.02.2011 № 33-уг

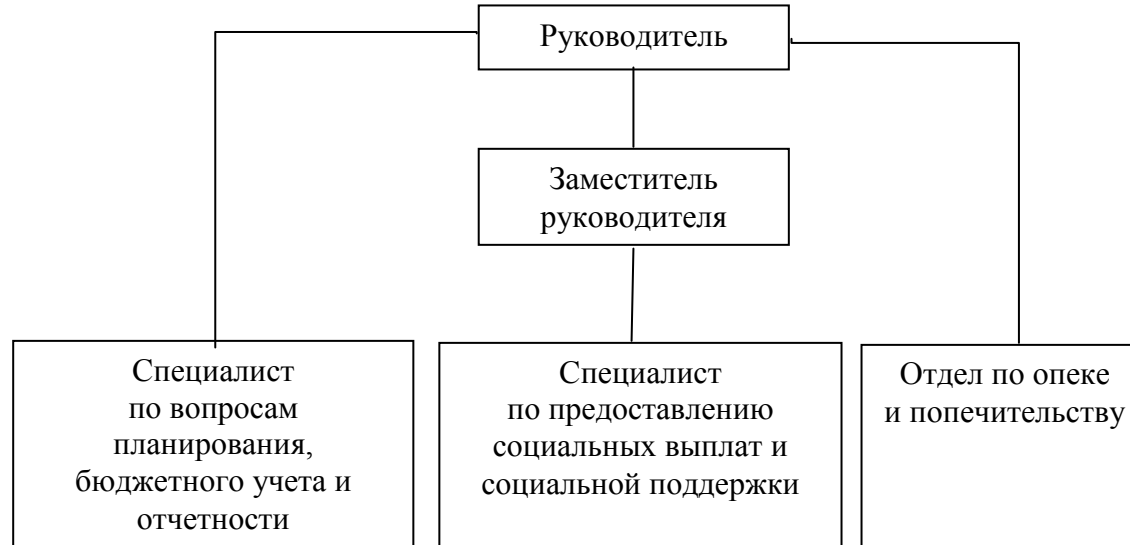
**СТРУКТУРА**  
**территориального управления социальной защиты населения**  
**по Комсомольскому муниципальному району**



Приложение 7 к указу  
Губернатора Ивановской области  
от 30.12.2016 № 243-уг

Приложение 8 к указу  
Губернатора Ивановской области  
от 28.02.2011 № 33-уг

**СТРУКТУРА**  
**территориального управления социальной защиты населения**  
**по городскому округу Кохма**  
**и Ивановскому муниципальному району**





Приложение 8 к указу  
Губернатора Ивановской области  
от 30.12.2016 № 243-уг

Приложение 9 к указу  
Губернатора Ивановской области  
от 28.02.2011 № 33-уг

**СТРУКТУРА**  
**территориального управления социальной защиты населения**  
**по Лежневскому муниципальному району**



Приложение 9 к указу  
Губернатора Ивановской области  
от 30.12.2016 № 243-уг

Приложение 10 к указу  
Губернатора Ивановской области  
от 28.02.2011 № 33-уг

**СТРУКТУРА**  
**территориального управления социальной защиты населения**  
**по Лухскому муниципальному району**



Приложение 10 к указу  
Губернатора Ивановской области  
от 30.12.2016 № 243-уг

Приложение 11 к указу  
Губернатора Ивановской области  
от 28.02.2011 № 33-уг

**СТРУКТУРА**  
**территориального управления социальной защиты населения**  
**по Палехскому муниципальному району**



Приложение 11 к указу  
Губернатора Ивановской области  
от 30.12.2016 № 243-уг

Приложение 12 к указу  
Губернатора Ивановской области  
от 28.02.2011 № 33-уг

**СТРУКТУРА**  
**территориального управления социальной защиты населения**  
**по Пестяковскому муниципальному району**



Приложение 12 к указу  
Губернатора Ивановской области  
от 30.12.2016 № 243-уг

Приложение 13 к указу  
Губернатора Ивановской области  
от 28.02.2011 № 33-уг

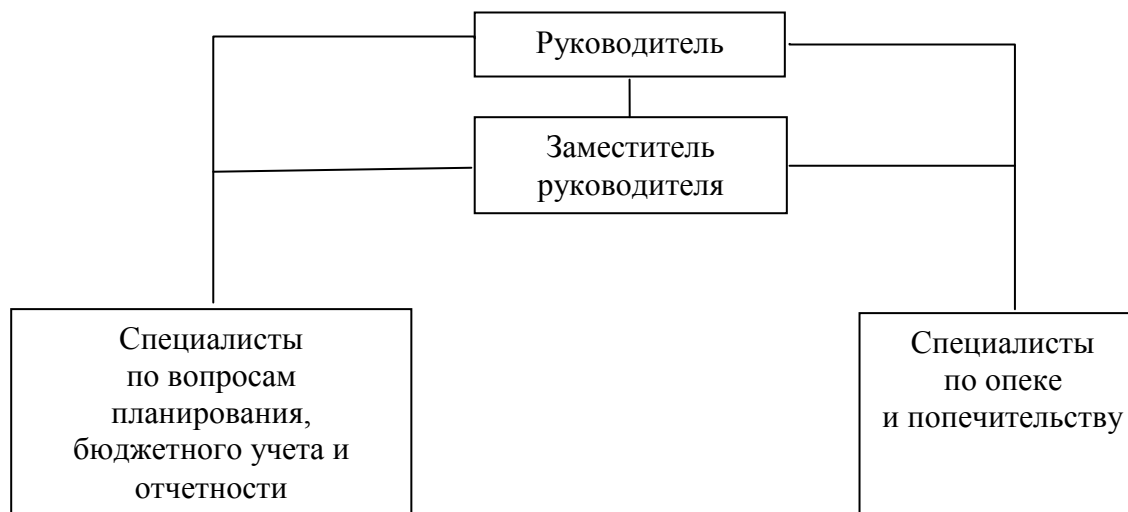
**СТРУКТУРА**  
**территориального управления социальной защиты населения**  
**по Приволжскому муниципальному району**



Приложение 13 к указу  
Губернатора Ивановской области  
от 30.12.2016 № 243-уг

Приложение 15 к указу  
Губернатора Ивановской области  
от 28.02.2011 № 33-уг

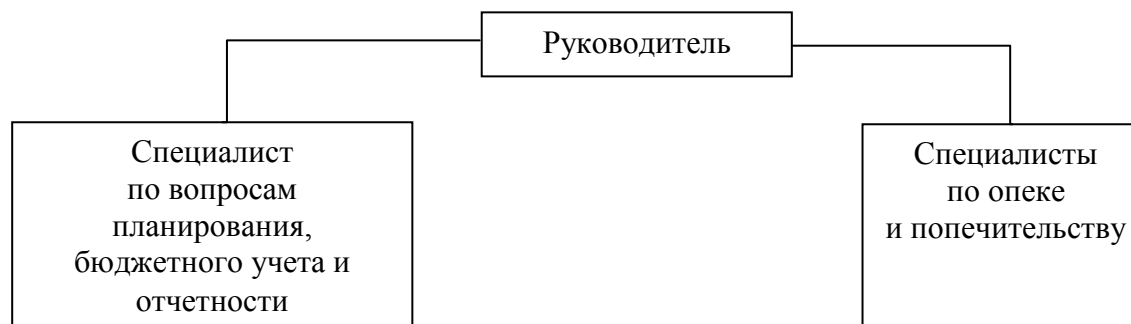
**СТРУКТУРА**  
**территориального управления социальной защиты населения**  
**по Родниковскому муниципальному району**



Приложение 14 к указу  
Губернатора Ивановской области  
от 30.12.2016 № 243-уг

Приложение 16 к указу  
Губернатора Ивановской области  
от 28.02.2011 № 33-уг

**СТРУКТУРА**  
**территориального управления социальной защиты населения**  
**по Савинскому муниципальному району**



Приложение 15 к указу  
Губернатора Ивановской области  
от 30.12.2016 № 243-уг

Приложение 21 к указу  
Губернатора Ивановской области  
от 28.02.2011 № 33-уг

**СТРУКТУРА**  
**территориального управления социальной защиты населения**  
**по Юрьевецкому муниципальному району**

